

مدى الكرمل Mada al-Carmel

المركز العربي للدراسات الاجتماعية التطبيقية
Arab Center for Applied Social Research

استطلاع رأي حول موضوع أنماط التصويت لانتخابات السلطات المحلية

اعداد - وحدة الإستطلاع في مدى الكرمل
المركز العربي للدراسات الاجتماعية التطبيقية
حيفا

19.10.2013

تمهيد

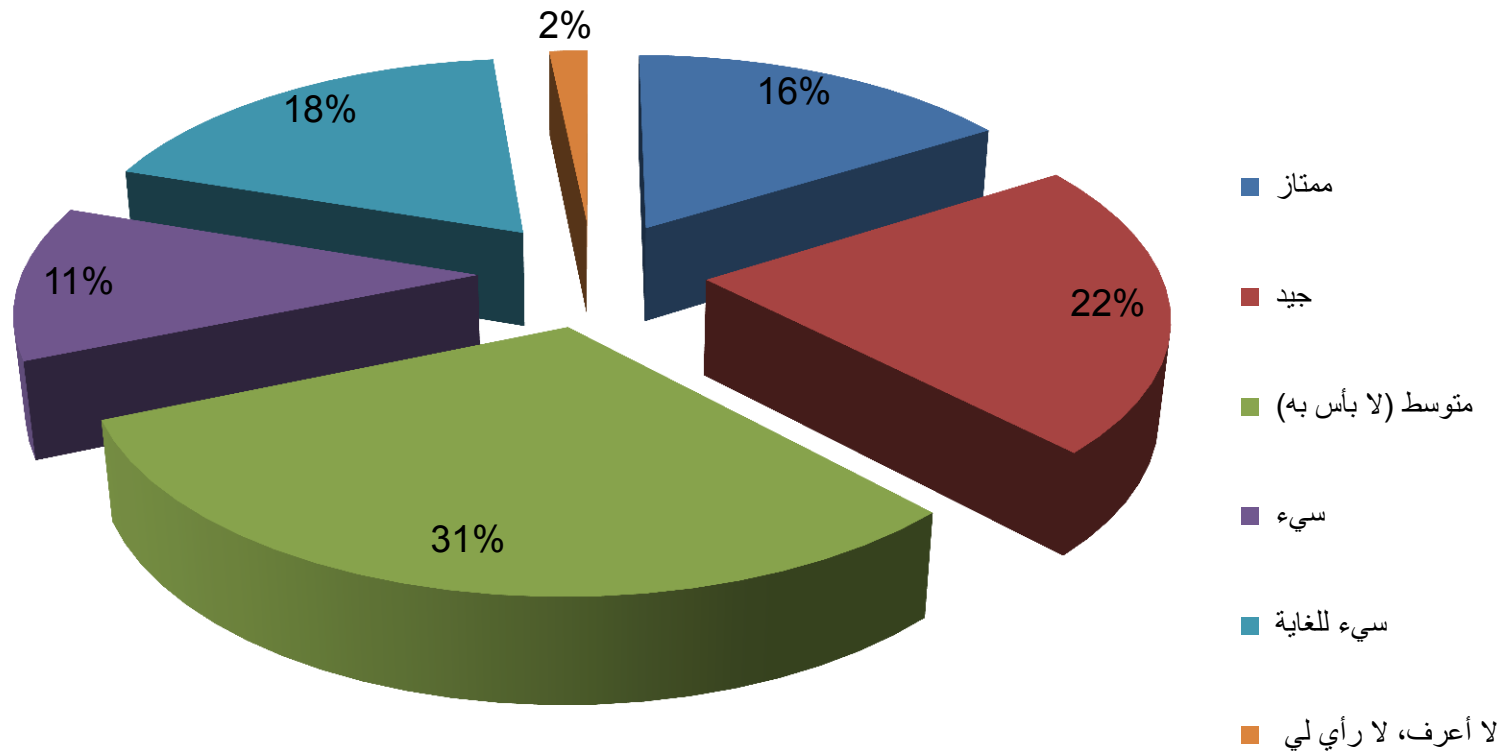
يلخص هذا التقرير نتائج استطلاع رأي للمجتمع العربي الفلسطيني في اسرائيل الذين تتراوح اعمارهم بين 17 سنة فما فوق، حول انتخابات السلطات المحلية. وكذلك يستقرأ مواقف المجتمع العربي حول قضية ترشيح النساء للسلطات المحلية. أجري الاستطلاع على يد وحدة استطلاعات الرأي في مركز مدى الكرمل في شهر تشرين اول 2013. بواسطة الاستجابات التليفونية حسب عينة عشوائية ممثلة حجمها 513 مستطلاعاً وبنسبة خطأ محتملة لا تزيد عن 5%.

كيف تقيّم أداء السلطة المحليّة في بلدك؟

النسبة المئوية	التقييم
16.1	ممتاز
21.8	جيد
30.9	متوسط (لا بأس به)
11.5	سيء
18.2	سيء للغاية
1.6	لا أعرف، لا رأي لي
513	N

كيف تقيّم أداء السلطة المحليّة في بلدك؟

النسبة المئوية



الى أي مدى انت راضٍ عن أداء رئيس السلطة المحليّة الحاليّ ؟

النسبة المئوية	مدى الرضى
16.2	راض بمدى عال جدا
10.7	راض بمدى عال
32.8	راض بمدى متوسط
11.7	راض بمدى منخفض
6.8	راض بمدى منخفض جدا
19.7	غير راض بتاتا
2.1	لا أعرف، لا رأي لي
508	N

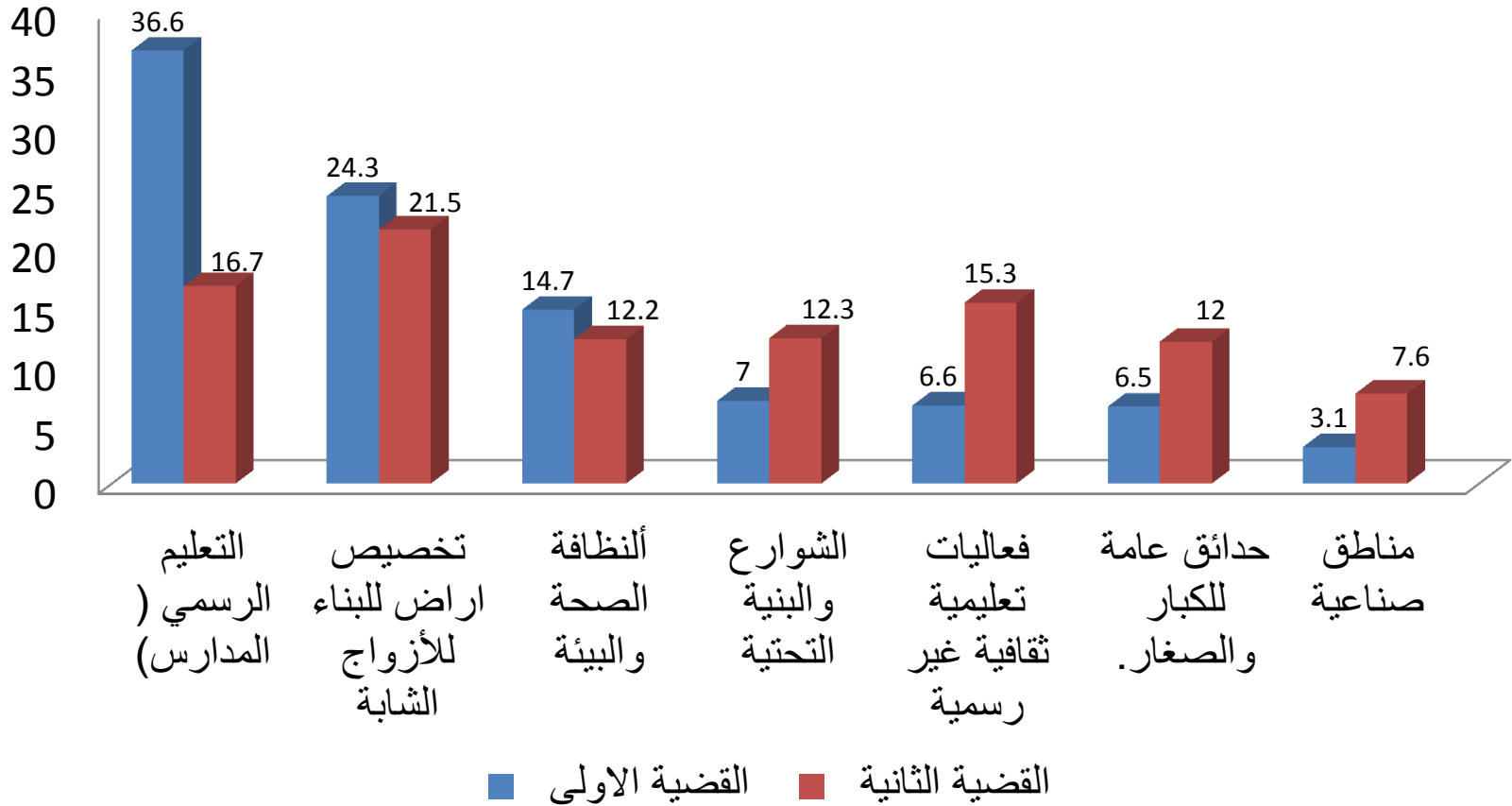
ما مدى رضاك أو عدم رضاك عن مستوى الخدمات التي تقدمها السلطة المحليّة في بلدك؟ %

الوضع	غير راضٍ	وسط	راضٍ	N
التعليم الرسمي (المدارس)	38.1	17.7	49.6	513
فعاليات تعليمية ثقافية غير رسمية مثل الرياضة والنوادي والمؤسسات الثقافية	45.2	15.4	36.7	513
تخصيص أراضٍ للبناء للأزواج الشابة	73.1	6.4	16.0	513
النظافة، الصحة والبيئة	40.0	21.9	37.7	513
الشوارع والبنية التحتية	45.8	18.4	35.0	513
مناطق صناعية ومناطق تشغيل داخل البلدة	58.8	13.3	25.2	513
حدائق عامة للكبار والصغار	79.7	5.4	14.3	513

درج أهم قضيتين من بين القضايا التالية التي من المفروض ان تتعامل معها السلطة المحلية في بلدتك %

القضية	الأولى	الثانية
التعليم الرسمي (المدارس)	36.6	16.7
فعاليات تعليمية ثقافية غير رسمية مثل الرياضة والنوادي والمؤسسات الثقافية	6.6	15.3
تخصيص أراضٍ للبناء للأزواج الشابة	24.3	21.5
النظافة، الصحة والبيئة	14.7	12.2
الشوارع والبنية التحتية	7	12.3
مناطق صناعية ومناطق تشغيل داخل البلدة	3.1	7.6
حدائق عامة للكبار والصغار	6.5	12

درج أهم قضيتين من بين القضايا التالية التي من المفروض ان تتعامل معها السلطة المحلية في بلدك %



ما أهمية العوامل التالية في رضاك عن أداء رئيس السلطة؟ %

العوامل	غير مهم	وسط	مهم
توفير ميزانيات	4.3	5.5	89.1
الاشتراك في لجنة المتابعة	12.3	10.4	51.1
علاقات جيدة مع السلطات الحكومية	7.4	9.9	78.4
تشغيل أناس أكفاء	1.9	4.4	92.6
المواقف السياسيّة للرئيس	21.5	14.1	60.5
توسيع الخارطة الهيكلية للبلد	1.5	3.7	94.0
توفير الخدمات للبلد	1.5	1	97.0

هل على السلطة المحليّة ان تأخذ دورًا فعّالاً في القضايا السياسية التي تواجه المواطنين العرب؟

النسبة المئوية	
51	نعم بالتأكيد
15	نعم
22	حسب الظروف
7.4	لا
2.7	لا بالمرّة
2	لا أعرف / لا رأي لي
500	N

في انتخابات السلطات المحليّة السابقة، هل صوتت للرئيس الحاليّ؟

النسبة المئوية	
45.1	نعم
30	لا
7.7	الرئيس معين
8.8	لم أكن املك حق التصويت
6.3	لم أصوّت في الانتخابات المحليّة السابقة
2.1	لا إجابة
505	N

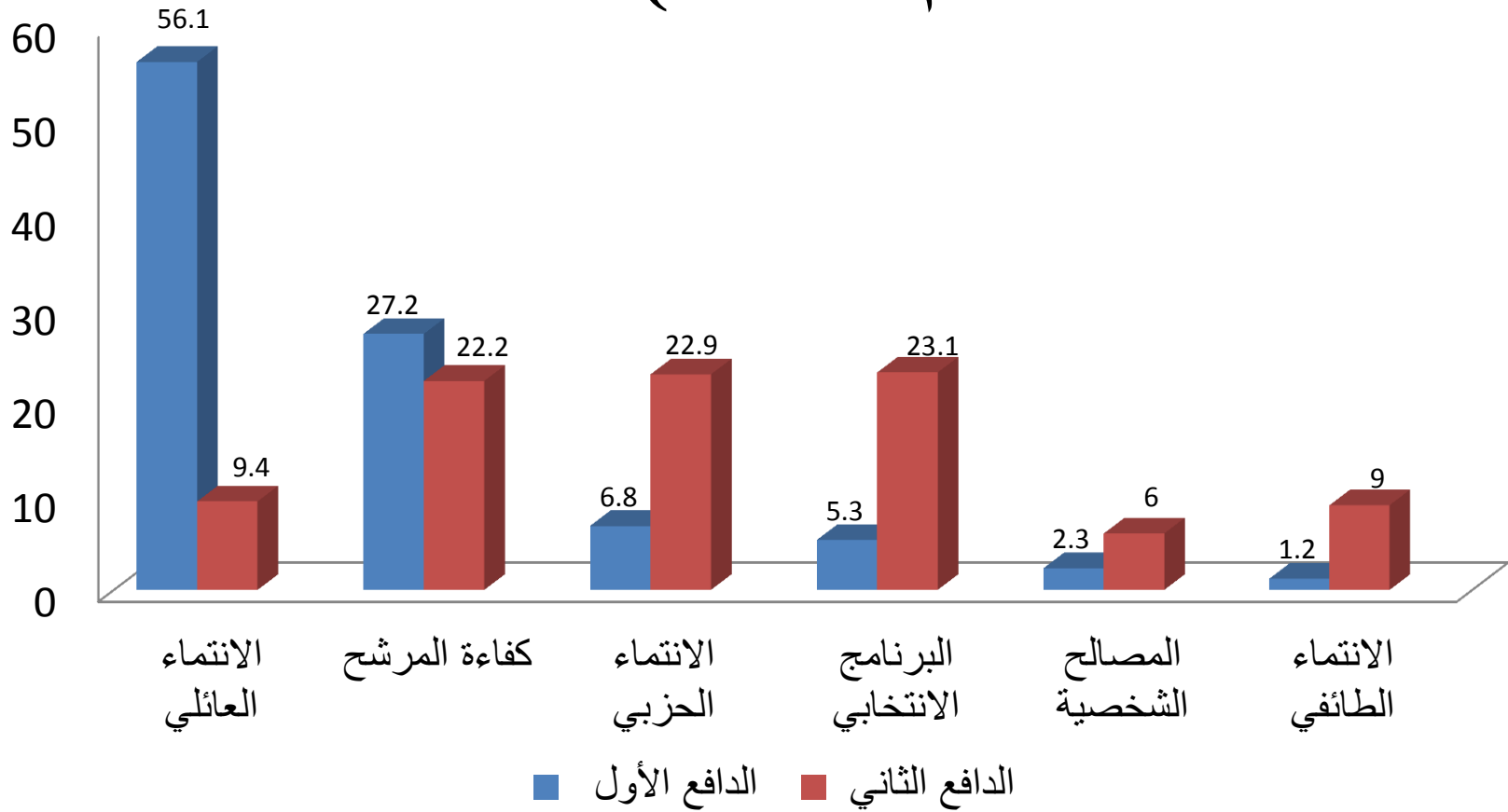
في الانتخابات القريبة، المقررة بتاريخ 22.10.2013، هل ستصوّت للرئيس الحاليّ؟

النسبة المئوية	
27.4	نعم
37.1	لا
13.4	لم أقرر بعد
16.6	الرئيس الحالي غير مرشح
4	لن أشارك في الانتخابات
1.6	لا إجابة
505	N

ما هي الدوافع الرئيسيّة التي تؤثر على اختيار الناس لمرشّح الرئاسة في السلطة المحليّة (درّج أهم دافعَيْن) %

الدافع	الأول	الثاني
الانتماء العائلي للمرشح	56.1	9.4
الانتماء الطائفي للمرشح	1.2	9
الانتماء الحزبي للمرشح	6.8	22.9
كفاءة المرشح في إدارة السلطة المحليّة	27.2	22.2
البرنامج الانتخابي للمرشح	5.3	23.1
المصالح الشخصية	2.3	6
N	510	506

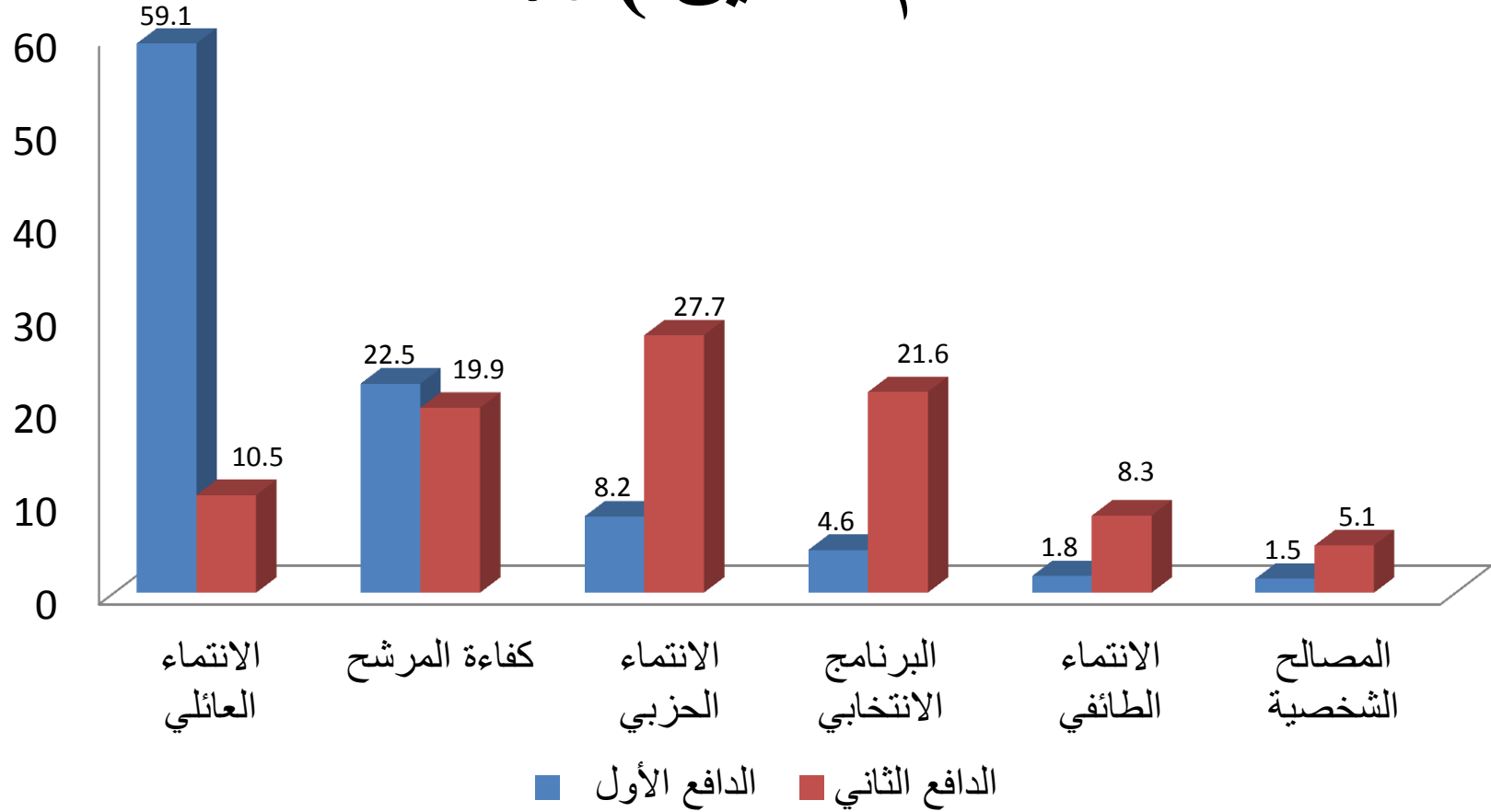
ما هي الدوافع الرئيسيّة التي تؤثر على اختيار الناس لمرشّح الرئاسة في السلطة المحليّة (درج أهم دافعين) %



ما هي الدوافع الرئيسيّة التي تؤثر على اختيار الناس لقائمة العضويّة في السلطة المحليّة (درج أهم دافعين) %

الدافع	الأول	الثاني
الانتماء العائلي للمرشح	59.1	10.5
الانتماء الطائفي للمرشح	1.8	8.3
الانتماء الحزبي للمرشح	8.2	27.7
كفاءة المرشح في ادارة السلطة المحليّة	22.5	19.9
البرنامج الانتخابي للمرشح	4.6	21.6
المصالح الشخصية	1.5	5.1
N	509	504

ما هي الدوافع الرئيسيّة التي تؤثر على اختيار الناس لقائمة العضويّة في السلطة المحليّة (درج أهم دافعين) %



هل أحد المرشحين الحاليين لرئاسة السلطة المحليّة من عائلتك؟

النسبة المئوية	
25.2	نعم
74.8	لا
498	N

هل ستصوّت له؟

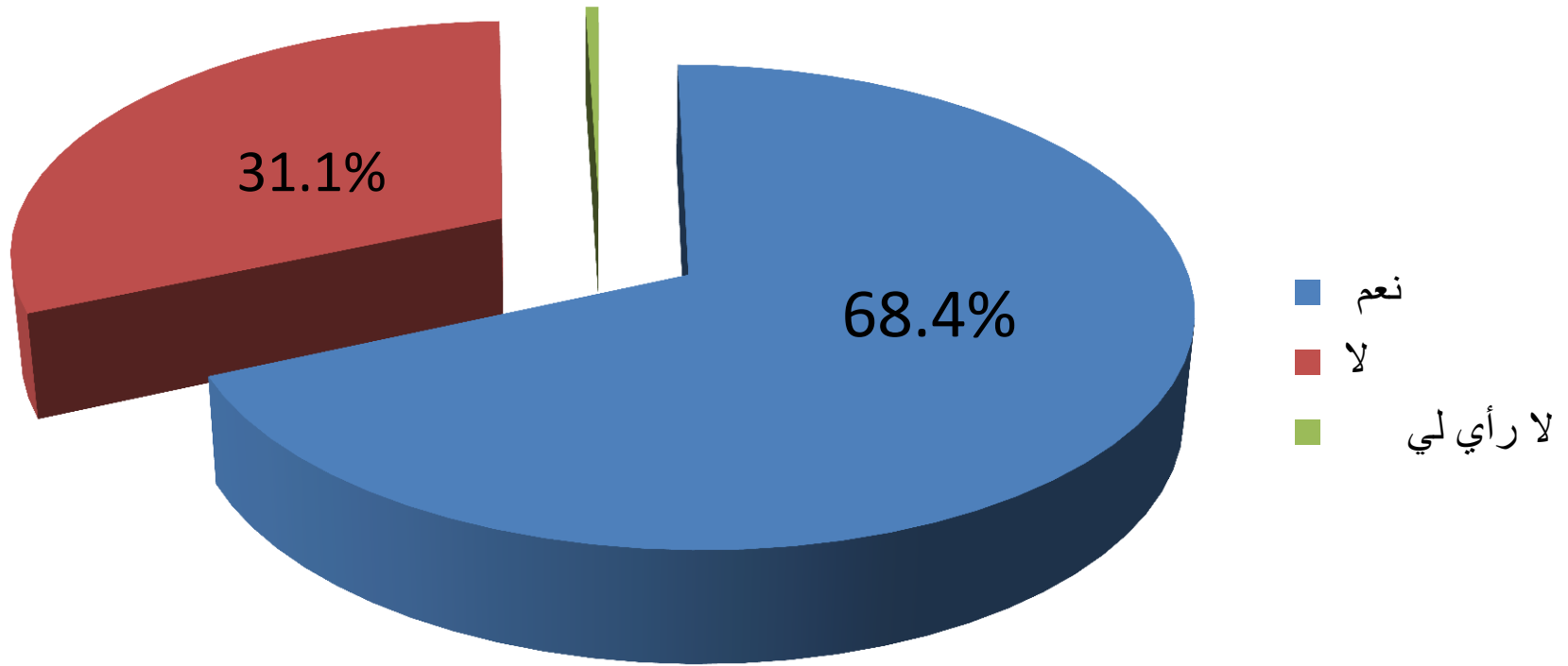
النسبة المئوية	
60	نعم
21.2	لا
17.1	لم أقرّر بعد
1.7	لن أشارك في الانتخابات
126	N

هل تؤيد ترشيح إحدى قريباتك (أختك، ابنتك، زوجتك، او امرأة من عائلتك) لرئاسة السلطة المحلية اذا كانت لديها الرغبة بذلك؟

النسبة المئوية	
68.4	نعم
31.1	لا
0.5	لا رأي لي
513	N

هل تؤيد ترشيح إحدى قريباتك (أختك، إبنتك، زوجتك، او امرأة من عائلتك) لرئاسة السلطة المحلية اذا كانت لديها الرغبة بذلك؟

رئاسة السلطة المحلية

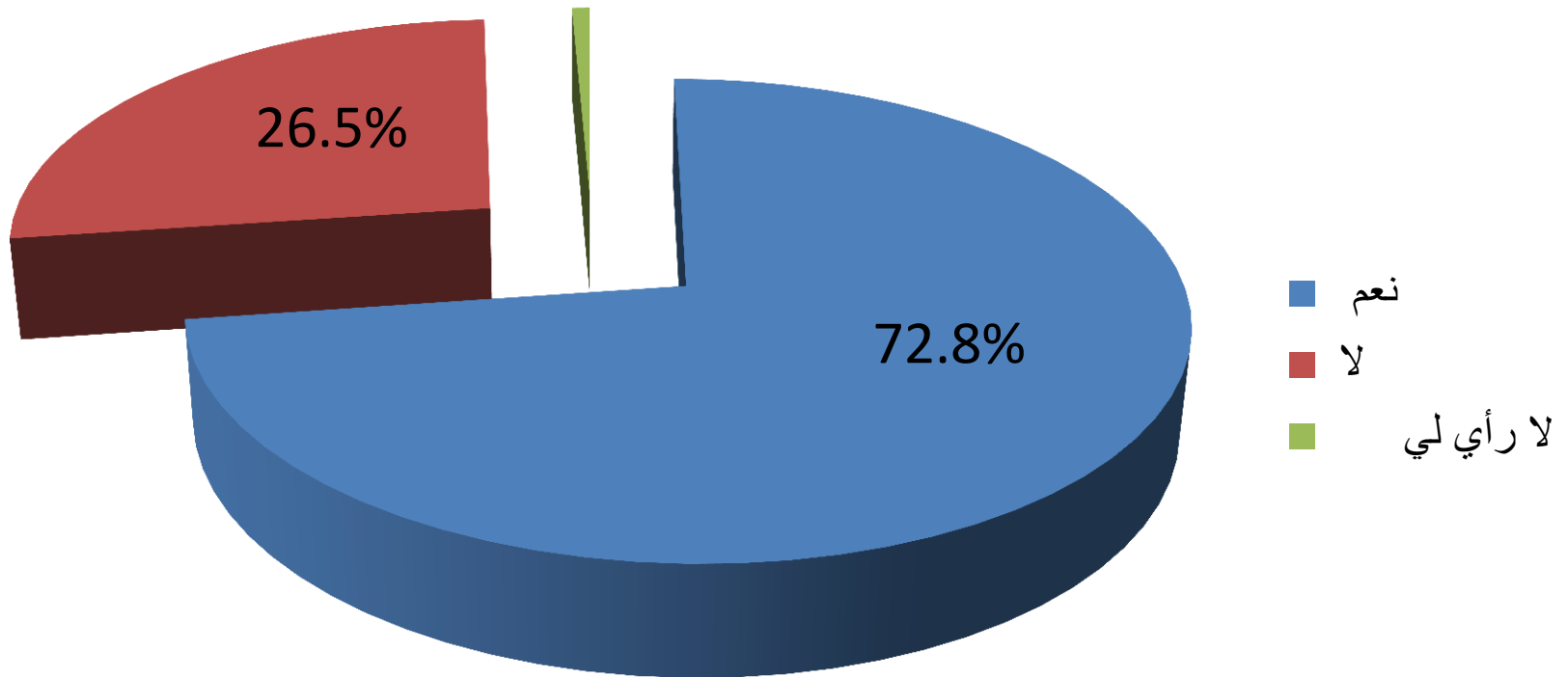


هل تؤيد ترشيح احدى قريباتك (أختك، إبنتك، زوجتك، أو امرأة من عائلتك) لعضوية السلطة المحلية اذا كانت لديها الرغبة بذلك؟

النسبة المئوية	
72.8	نعم
26.5	لا
0.7	لا رأي لي
513	N

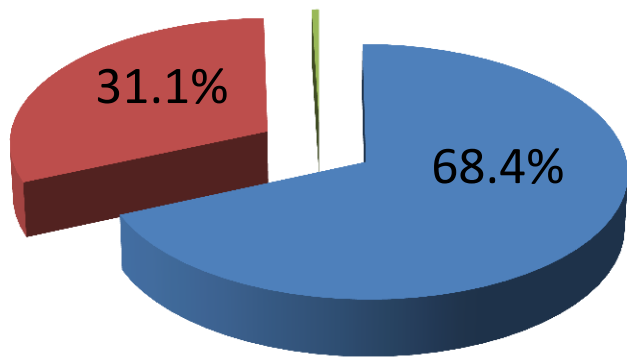
هل تؤيد ترشيح احدى قريباتك (أختك، إبنتك، زوجتك، أو امرأة من عائلتك)
لعضوية السلطة المحلية اذا كانت لديها الرغبة بذلك؟

عضوية السلطة المحلية



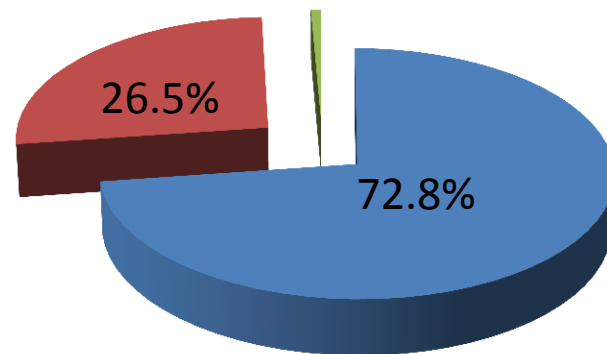
تأييد ترشيح النساء للسلطات المحلية

رئاسة السلطة المحلية



■ نعم
■ لا
■ لا رأي لي

عضوية السلطة المحلية



■ نعم
■ لا
■ لا رأي لي

في الانتخابات الحالية قدمت امرأة ترشيحها لرئاسة احدى البلديات، هل تؤيد هذه الخطوة؟

النسبة المئوية	
52.9	أؤيد جدا
22.2	أؤيد
9.1	أؤيد بمدى متوسط
6	لا أؤيد
7.3	لا أؤيد بالمرّة
2.5	لا رأي لي

حسب رأيك، هل ستحفّز هذه الخطوة مستقبلاً نساء أخريات لترشيح أنفسهن لرئاسة السلطات المحليّة؟

النسبة المئوية	
61.4	نعم بالتأكيد
26.8	نعم
7.5	لا
0.9	لا بالتأكيد
3.5	لا أعرف/ لا رأي لي

بشكل عام، هل تؤيد ترشيح امرأة لرئاسة السلطة المحليّة؟

النسبة المئوية	
82.3	نعم
16.8	لا
0.4	لا رأي لي
512	N

بشكل عام، هل تؤيد ترشيح امرأة لعضوية السلطة المحليّة؟

النسبة المئوية	
85.6	نعم
13.7	لا
0.7	لا رأي لي
512	N

هل تصوّت لإمرأة اذا كانت بنفس كفاءة الرجل؟

النسبة المئوية	
93.7	نعم
5.6	لا
0.7	لا رأي لي
439	N

يترشح عدد قليل من النساء العربيات في انتخابات السلطات المحلية. ما مدى موافقتك مع الأسباب التالية: %

السبب	غير موافق	وسط	موافق	N
السياسة ليست حيّزًا للنساء	66.8	12	20.9	503
النساء غير مؤهلات لذلك	75.2	10.1	14.5	503
العقيدة الدينية تحول دون ذلك	66.3	13.9	18.8	502
العادات والتقاليد لا تسمح بذلك	52.8	17.7	29.2	502
النساء عاطفيّات	55.4	18.2	26.1	502
النساء لا يرغبن بالترشح	53.0	26.3	20.8	497

هل تؤيد سن قانون يضمن ترشيح النساء لعضوية السلطة المحلية؟

النسبة المئوية	
69	نعم
29.6	لا
1.4	لا رأي لي
500	N

حسب رأيك، من بإمكانه ان يدير شؤون السلطة المحليّة بشكل أفضل؟

النسبة المئوية	
33.4	الرجل
8.3	المرأة
55.5	الإثنان لديهما نفس الكفاءة
2.9	لا رأي لي
501	N

شكراً

مدى الكرمل Mada al-Carmel

المركز العربي للدراسات الاجتماعية التطبيقية
Arab Center for Applied Social Research